

Cette page peut être consultée en ligne à l'adresse <https://racingstub.com/articles/2260-bilan-2007-2008-les-statistiques>

Bilan 2007-2008 : les statistiques

☆☆☆☆ (0 note) 📅 22/05/2008 05:00 📍 Bilan 👁 Lu 1.546 fois 👤 Par antorbr 💬 0 comm.



© antorbr

L'heure du dur bilan de cette saison 2007/2008 a sonné ! Voici le bilan chiffré, avec toutes les statistiques sur l'année écoulée.

L'équipe

Général

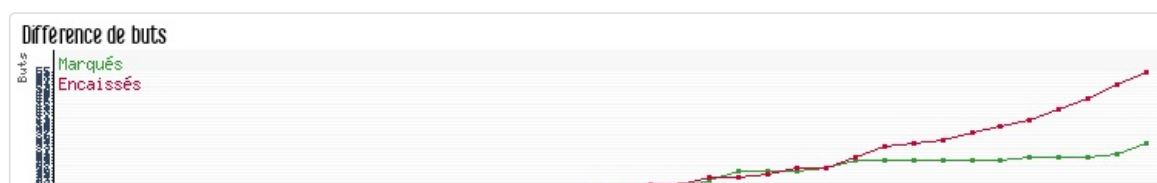
Après les 38 matchs de Ligue 1, le Racing finit à la 19ème place, devant Metz mais derrière l'autre Racing : celui de Lens. Les Alsaciens se sont imposés à 9 reprises, ont accroché le nul 8 fois et se sont inclinés 21 fois.

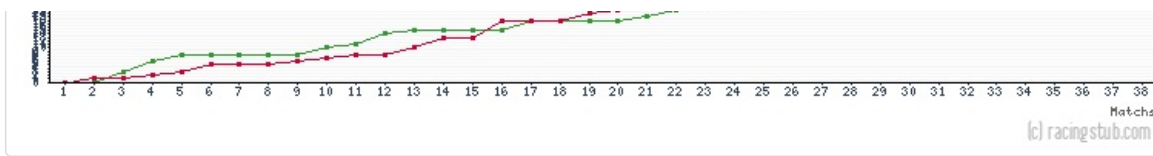
Classement de Ligue 1 Orange à l'issue de la 38ème journée :

#	Equipe	Pts	J	G	N	P	p	c	diff
1	Lyon	79	38	24	7	7	74	37	+37
16	Paris SG	43	38	10	13	15	37	45	-8
17	Toulouse	42	38	9	15	14	36	42	-6
18	Lens	40	38	9	13	16	43	52	-9
19	Strasbourg	35	38	9	8	21	34	55	-21
20	Metz	24	38	5	9	24	28	64	-36

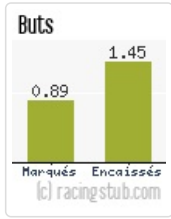
Le Racing possède la 16è attaque de L1 (*ex aequo* avec Sochaux) avec 34 buts marqués à l'issue de cette saison. La défense termine, elle, à une exécrable 19è place avec 55 buts encaissés.

Evolution du goal-average :



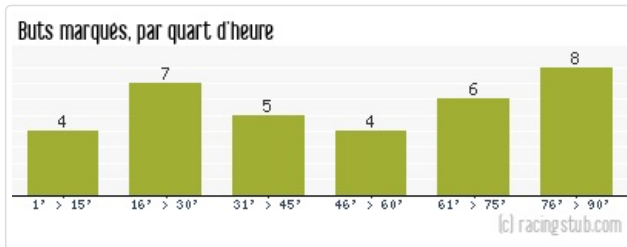


En moyenne, le Racing marque 0.89 buts par match et en encaisse 1.45.



But marqués :

Evolution des buts quart d'heure par quart d'heure :



Les buts marqués au cours du match sont relativement bien répartis. Peu de buts ont été marqués lors du début des deux mi-temps (4 buts). Le Racing a surtout marqué dans le dernier quart d'heure (8 buts) et en milieu de première mi-temps (7buts). 47% des buts ont été marqués en 1^{ère} mi-temps, alors que 53% des buts ont été marqués en seconde mi-temps.

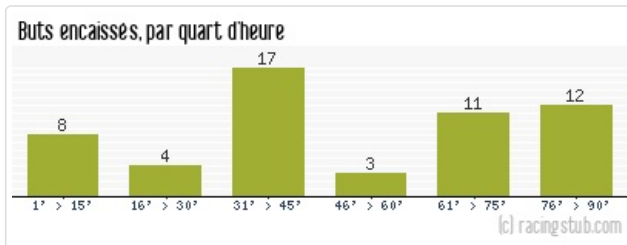
Sur les 34 buts marqués par le Racing :

- 28 ont été marqués en concluant une action de jeu.
- 3 sur corner.
- 2 sur pénalty.
- 1 sur un c.s.c. de l'adversaire.

A noter, 0 but sur coup franc !

But encaissés :

Histogramme représentant les buts encaissés par Strasbourg quart d'heure par quart d'heure :

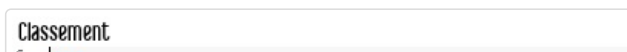


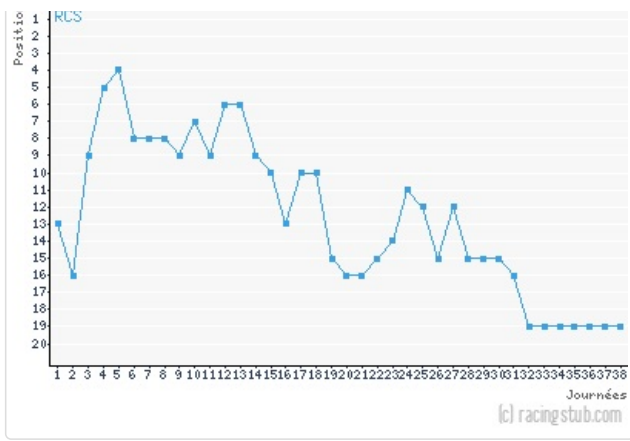
Le Racing a surtout encaissé des buts en fin de mi-temps : 16 buts encaissés en fin de 1^{ère} mi-temps et 12 en fin de seconde période. Peu de buts ont été encaissés au début des deux périodes.

Le Racing a encaissé 28 buts (51%) en première période et 27 buts (49%) en seconde période. Une belle constance dans ce domaine.

Position au championnat :

Sur les 38 journées de championnat, le Racing a occupé à 7 reprises une position de reléguable (lors des 7 dernières journées..). Le meilleur classement de la saison remonte à la 5^{ème} journée et une victoire face à Lens (2-1), à savoir 4^{ème}. La pire position a été celle occupée de la 33^{ème} à la 38^{ème} journée : 19^{ème}.





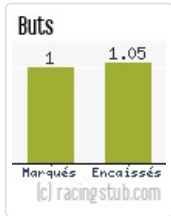
Domicile :

Strasbourg termine à la 18^e place du classement domicile. 5 victoires, 5 nuls et 9 défaites.

#	Equipe	Pts	J	G	N	P	p	c	diff
1	Lyon	46	19	14	4	1	44	16	+28
16	Toulouse	23	19	4	11	4	14	15	-1
17	Paris SG	20	19	4	8	7	22	23	-1
18	Strasbourg	20	19	5	5	9	19	20	-1
19	Sochaux	18	19	3	9	7	13	21	-8
20	Metz	12	19	3	3	13	18	34	-16

Avec une différence de -1 à domicile, le Racing a marqué 19 buts contre 20 encaissés à la Meinau.

Strasbourg marque 1 but en moyenne à domicile et en encaisse 1.05 en moyenne.

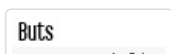


Extérieur :

Le Racing termine à la 17^e place du classement extérieur avec 4 victoires, 3 nuls et 12 défaites.

#	Equipe	Pts	J	G	N	P	p	c	diff
1	Lyon	33	19	10	3	6	30	21	+9
16	Auxerre	16	19	4	4	11	13	35	-22
17	Strasbourg	15	19	4	3	12	15	35	-20
18	Lens	14	19	4	2	13	17	30	-13
19	Metz	12	19	2	6	11	10	30	-20
20	Valenciennes	8	19	1	5	13	9	27	-18

Par contre, la différence de but à l'extérieur monte à -20 ! 15 buts marqués mais 35 buts encaissés ! Strasbourg marque 0.79 buts par match mais en encaisse 1.84.





Fair-Play :

Au classement du fair-play, le Racing termine à une honorable 9^e place avec 73 points. C'est à dire 58 cartons jaunes et 5 expulsions.

Les joueurs :

Aucun joueur n'a disputé l'intégralité des rencontres de ce championnat (Cassard y est presque parvenu). 27 joueurs ont donc participé à la descente du Racing :

#	Minutes	Joueur
1	3375'	S. Cassard
2	3286'	M. Dos Santos
3	3234'	G. Paisley
4	3025'	L. Rodrigo
5	2880'	H. Bellaïd
6	2356'	E. Mouloungui
7	2284'	G. Lacour
8	2143'	R. Cohade
9	1905'	K. Gameiro
10	1900'	Z. Szelesi
11	1895'	W. Renteria
12	1740'	J. Fanchone
13	1558'	Y. Abdessadki
14	1472'	P. Johansen
15	1371'	P. Ducrocq
16	1135'	A. Santos
17	822'	J. Mulenga
18	308'	Q. Othon
19	296'	M. Bah
20	181'	M. Schneider
21	91'	A. Mosalem Farag
22	66'	P. Camadini
23	45'	N. Puydebois
24	38'	A. Mathlouthi
25	34'	S. Zenke
26	23'	R. Gasmi
27	16'	E. Gargorov

Matches joués :

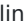
#	Matches	Joueur
1	38	S. Cassard
2	37	M. Dos Santos

2	37	M. Dos Santos
3	36	G. Paisley
4	34	K. Gameiro
5	34	L. Rodrigo
6	33	E. Mouloungui
7	32	H. Bellaïd
8	29	J. Fanchone
9	28	W. Renteria
10	28	A. Santos
11	26	R. Cohade
12	26	G. Lacour
13	23	Y. Abdessadki
14	22	J. Mulenga
15	22	Z. Szelesi
16	21	P. Johansen
17	16	P. Ducrocq
18	5	M. Bah
19	4	Q. Othon
20	3	P. Camadini
21	3	A. Mathlouthi
22	3	M. Schneider
23	2	E. Gargorov
24	2	A. Mosalem Farag
25	2	S. Zenke
26	1	R. Gasmi
27	1	N. Puydebois

Cartons :

Le joueur le plus avertis de la saison a été [Rodrigo](#) avec 9 sanctions administratives de couleur jaune suivi de près par Paisley avec 8 cartons jaunes.

#	Cartons	Joueur
1	9	L. Rodrigo
2	8	G. Paisley
3	7	H. Bellaïd
4	5	R. Cohade
5	5	E. Mouloungui
6	5	W. Renteria
7	4	P. Johansen
8	4	G. Lacour
9	3	A. Santos
10	2	Y. Abdessadki
11	2	M. Dos Santos
12	2	J. Mulenga

13	2	Z. Szelesi
14	1	P. Camadini
15	1	P. Ducrocq
16	1	J. Fanchone
17	1	A. Mathlouthi
18	1	M. Schneider 

Les 5 expulsés de la saison sont : Dos Santos, Paisley, [Rodrigo](#) , Moulougui et Lacour.

Divers :

Séries :

Matches sans victoire : 11, du 08/03/2008 au 17/05/2008 (Série en cours). Aieee

Matches sans défaite : 4, du 19/01/2008 au 09/02/2008.

Minutes sans marquer de but : 478, du 08/03/2008 au 19/04/2008.

Minutes sans encaisser de but : 230, du 02/12/2007 au 22/12/2007.

Affluences :

La meilleure affluence date de la 1ère journée et la rencontre face à l'OM : 26397 spectateurs.

La pire affluence date de la 22è journée et le 2000è match en L1 face à Toulouse : 15034 spectateurs (en mettant de côté les 3 978 spectateurs en coupe de la Ligue contre Amiens).

#	Spect.	Match	Score
1	26397	RCS-Marseille	0-0
2	26006	RCS-Lyon	1-2
3	25770	RCS-Paris SG	1-2
4	24668	RCS-Lens	2-1
5	20260	RCS-Lorient	0-0
6	20030	RCS-Auxerre	3-0
7	19106	RCS-Monaco	0-2
8	19087	RCS-Nancy	0-0
9	18865	RCS-Bordeaux	1-1
10	18545	RCS-Metz	2-3
11	18389	RCS-Rennes	3-0
12	17971	RCS-Le Mans	0-1
13	17311	RCS-Caen	1-4
14	17084	RCS-Sochaux	0-2
15	16766	RCS-St-Etienne	3-0
16	16418	RCS-Lille	0-1
17	15889	RCS-Valenciennes	0-0
18	15047	RCS-Nice	0-1
19	15034	RCS-Toulouse	2-0

La moyenne de la saison est de 18 630 selon la Ligue et de 19 402 selon racingstub.com. Ecoutez qui bon vous semble.